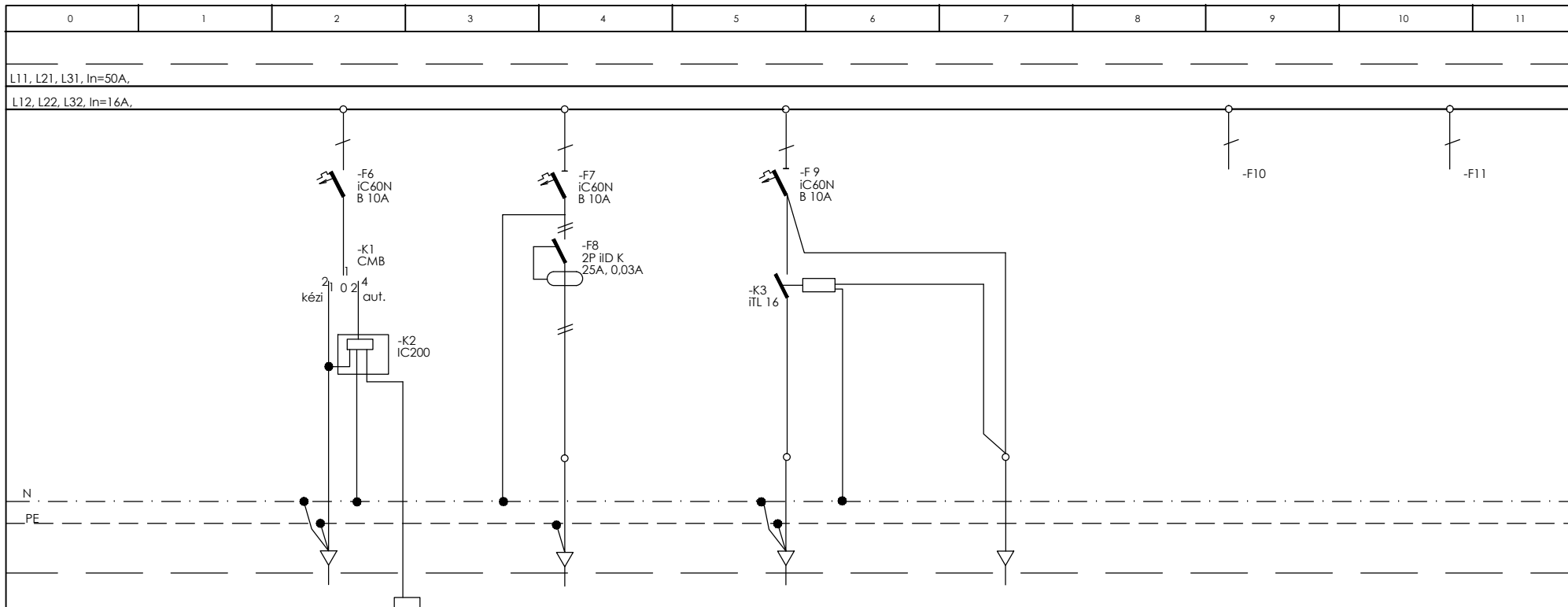


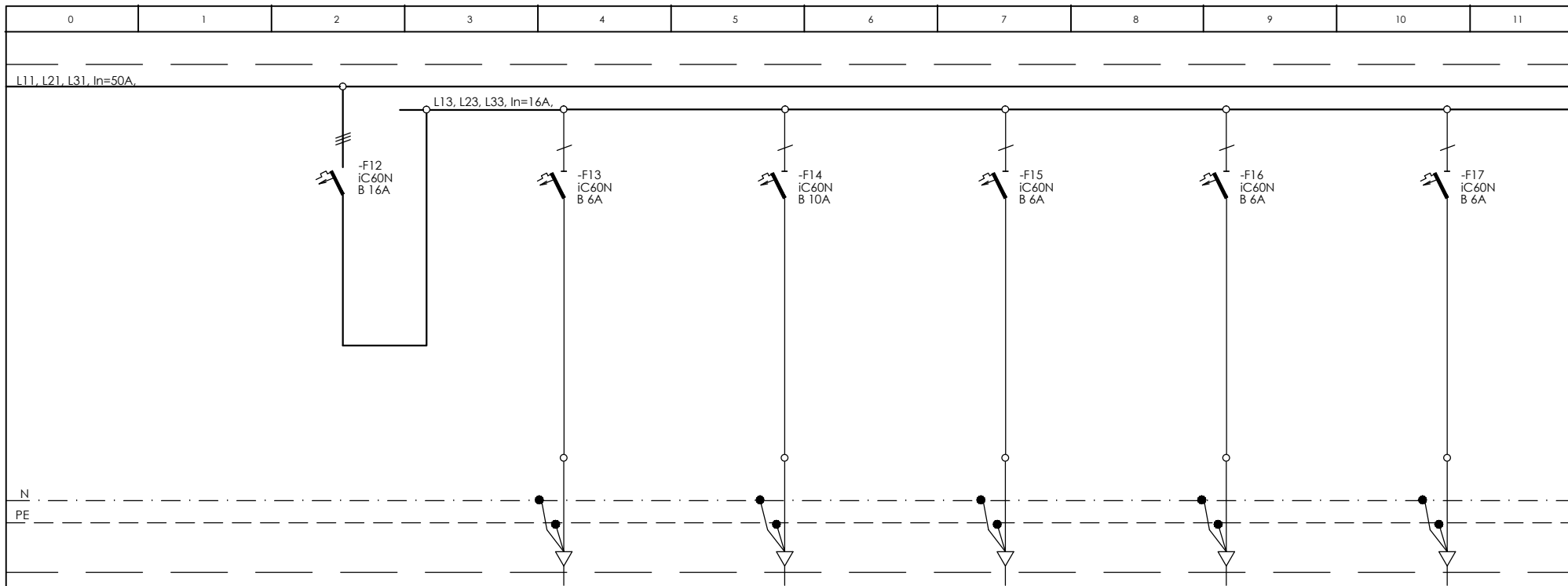
Áramkörszám	0	1	2	3	4	5
Megnevezés	Túlfeszültségvédelem tip.1+2. ( B+C osztály) V50-B+C/3+NPE	Tűzvédelmi főkapcsoló, betáplálás a fogyasztásmérőtől	-	főkapcsoló nappali üzemű áramkörök	főkapcsoló állandóüzemű áramkörök	irányfény világítás
Teljesítmény (kW)	-	24/18	-	23,24	0,72	0,1
Névleges áram (A)	-	35/26	-	30,7	4	0,5
Bizt. kismegszakító (A)	-	-	-	16	16	6
Csatl. vezeték típusa	-	SZAMKAM	-	H07V-K	H07V-K	NYM-J
Csatl. vezeték elhelyezése	-	földárok védőcső	-	-	-	vezetékcsatorna
Csatlakozó vezeték (mm <sup>2</sup> )	-	4x50	-	-	-	3x1,5

TERVEZŐ: Patik Istvánné elektromos tervező, V-03/0216	LÉTESÍTMÉNY:	FORRÁSKÚT, PIAC TÉR UTCA 3., HRSZ.:133/1 AGROKULTÚRÁLIS BEMUTATÓÉPÜLET	DÁTUM: 2017.11.06.	MUNKASZÁM: CSM/ 88/2017
<i>Patik Istvánné</i>	TERV:	"E" JELŰ ELOSZTÓ ELVI KAPCSOLÁSI ÉS ELRENDEZÉSI RAJZA	LAPOK SZÁMA: 7	RAJZSZÁM: GEE-1
			LAP SZÁM: 1	



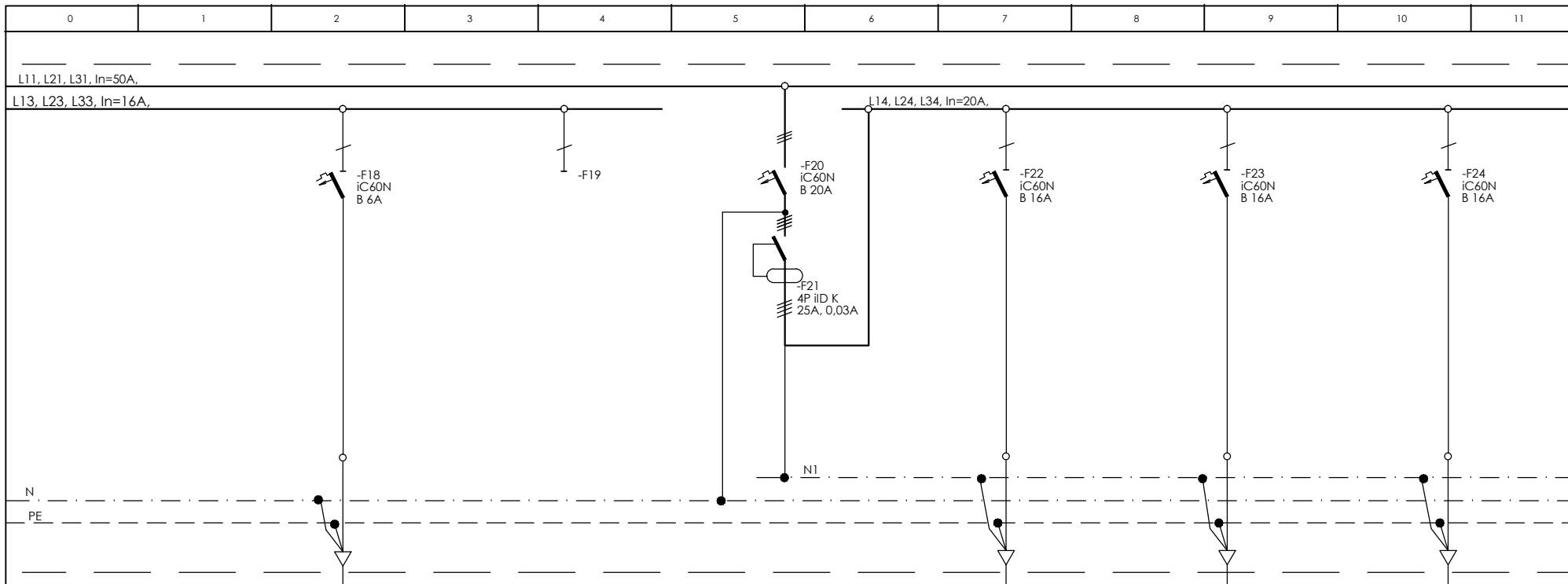
Áramkörszám	6	7	8a	8b	9	10
Megnevezés	homlokzat világítás	kazán csatlakozóaljzat	közlekedő világítás	közlekedő világítás működtető nyomógomb	tartalék	tartalék
Teljesítmény (kW)	0,2	0,1	0,32	-	-	-
Névleges áram (A)	0,5	1	1,4	-	-	-
Bizt. kismegszakító (A)	10	6	6	-	-	-
Csatl. vezeték típusa	NYM-J	NYM-J	NYM-J	NYM-J	-	-
Csatl. vezeték elhelyezése	vezetékcsatorna	vezetékcsatorna	vezetékcsatorna	vezetékcsatorna	-	-
Csatlakozó vezeték (mm <sup>2</sup> )	3x1,5	3x1,5	3x1,5	2x1,5	-	-

TERVEZŐ: elektromos tervező, V-03/0216	LÉTESÍTMÉNY: FORRÁSKÚT, PIAC TÉR UTCA 3., HRSZ.:133/1 AGROKULTÚRÁLIS BEMUTATÓÉPÜLET	DÁTUM: 2017.11.06.	MUNKASZÁM: CSM: 88/2017
	TERV: "E" JELŰ ELOSZTÓ ELVI KAPCSOLÁSI ÉS ELRENDEZÉSI RAJZA	LAPOK SZÁMA: 7	RAJZSZÁM: GEE-1
		LAP SZÁM: 2	



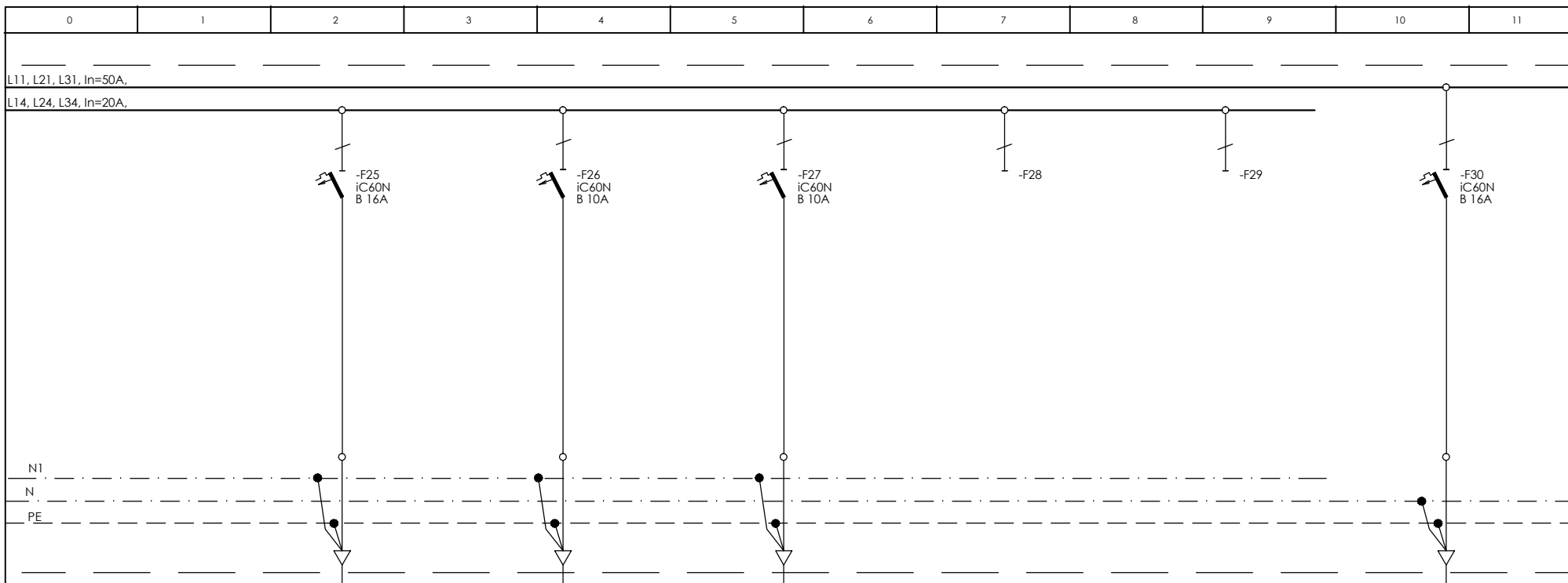
Áramkörszám	11	12	13	14	15	16
Megnevezés	világítási kapcsoló	raktár 4, ffi mosdó, ffi wc, női mosdó, női wc világítás	WC, kazánház, mosdó, gázfogadó, raktár 2-3-5 világítás	tak.szer., raktár 1, akm.wc., közlekedő világítás	bemutatótér világítás 1	bemutatótér világítás 2
Teljesítmény (kW)	3	0,38	0,4	0,34	0,64	0,64
Névleges áram (A)	3	1,7	1,7	1,5	2,8	2
Bizt. kismegszakító (A)	16	10	6	10	6	6
Csatl. vezeték típusa	-	NYM-J	NYM-J	NYM-J	NYM-J	NYM-J
Csatl. vezeték elhelyezése	-	vezetékcsatorna	vezetékcsatorna	vezetékcsatorna	vezetékcsatorna	vezetékcsatorna
Csatlakozó vezeték (mm <sup>2</sup> )	-	3x1,5	3x1,5	3x1,5	3x1,5	3x1,5

TERVEZŐ: elektromos tervező, V-03/0216	LÉTESÍTMÉNY: FORRÁSKÚT, PIAC TÉR UTCA 3., HRSZ.:133/1 AGROKULTÚRÁLIS BEMUTATÓÉPÜLET	DÁTUM: 2017.11.06.	MUNKASZÁM: CSM/88/2017
<i>Pálfi Miklós</i>	TERV: "E" JELŰ ELOSZTÓ ELVI KAPCSOLÁSI ÉS ELRENDEZÉSI RAJZA	LAPOK SZÁMA: 7	RAJZSZÁM: GEE-1
		LAP SZÁM: 3	



Áramkörszám	17	18	19	20	21	22
Megnevezés	bemutatótér világítás 3	tartalék	erőátviteli kapcsoló	közlekedő 2, kazánház csatlakozóaljzat	raktár 2-3, csatlakozóaljzat	bemutatótér csatlakozóaljzat
Teljesítmény (kW)	0,64	-	20,24	2	2	2
Névleges áram (A)	2	-	-	8,7	8,7	8,7
Bizt. kismegszakító (A)	6	-	-	16	16	16
Csatl. vezeték típusa	NYM-J	-	-	NYM-J	NYM-J	NYM-J
Csatl. vezeték elhelyezése	vezetékcsatorna	-	-	vezetékcsatorna	vezetékcsatorna	vezetékcsatorna
Csatlakozó vezeték (mm <sup>2</sup> )	3x1,5	-	-	3x2,5	3x2,5	3x2,5

TERVEZŐ: elektromos tervező, V-03/0216	LÉTESÍTMÉNY: FORRÁSKÚT, PIAC TÉR UTCA 3., HRSZ.:133/1 AGROKULTÚRÁLIS BEMUTATÓÉPÜLET	DÁTUM: 2017.11.06.	MUNKASZÁM: CSM/88/2017
<i>W. M. M.</i>	TERV: "E" JELŰ ELOSZTÓ ELVI KAPCSOLÁSI ÉS ELRENDEZÉSI RAJZA	LAPOK SZÁMA: 7	RAJZSZÁM: GEE-1
		LAP SZÁM: 4	

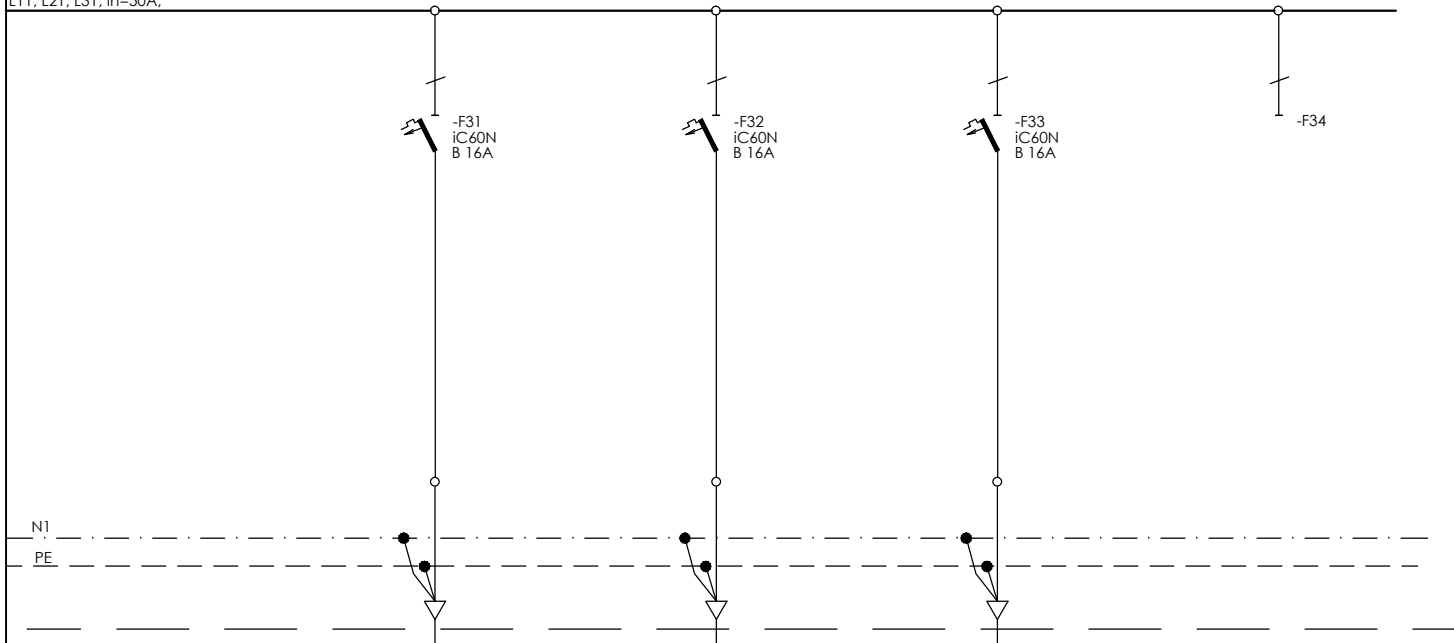


Áramkörszám	23	24	25	26	27	28
Megnevezés	bemutatótér csatlakozóaljzat	elektromos kapu 1 csatlakozás	elektromos kapu 2 csatlakozás	Tartalék	Tartalék	klíma 1, FTXS71G/RXS7178 csatlakozás
Teljesítmény (kW)	2	0,12	0,12	-	-	3
Névleges áram (A)	8,7	0,5	0,5	-	-	13
Bizt. kismegszakító (A)	16	10	10	-	-	16
Csatl. vezeték típusa	NYM-J			-	-	
Csatl. vezeték elhelyezése	vezetékcsatorna	vezetékcsatorna	vezetékcsatorna	-	-	vezetékcsatorna
Csatlakozó vezeték (mm <sup>2</sup> )	3x2,5	3x1,5	3x1,5	-	-	3x2,5

TERVEZŐ: elektromos tervező, V-03/0216	LÉTESÍTMÉNY: FORRÁSKÚT, PIAC TÉR UTCA 3., HRSZ.:133/1 AGROKULTÚRÁLIS BEMUTATÓÉPÜLET	DÁTUM: 2017.11.06.	MUNKASZÁM: CSM: 88/2017
<i>[Signature]</i>	TERV: "E" JELŰ ELOSZTÓ ELVI KAPCSOLÁSI ÉS ELRENDEZÉSI RAJZA	LAPOK SZÁMA: 7	RAJZSZÁM: GEE-1
		LAP SZÁM: 5	

0	1	2	3	4	5	6	7	8	9	10	11
---	---	---	---	---	---	---	---	---	---	----	----

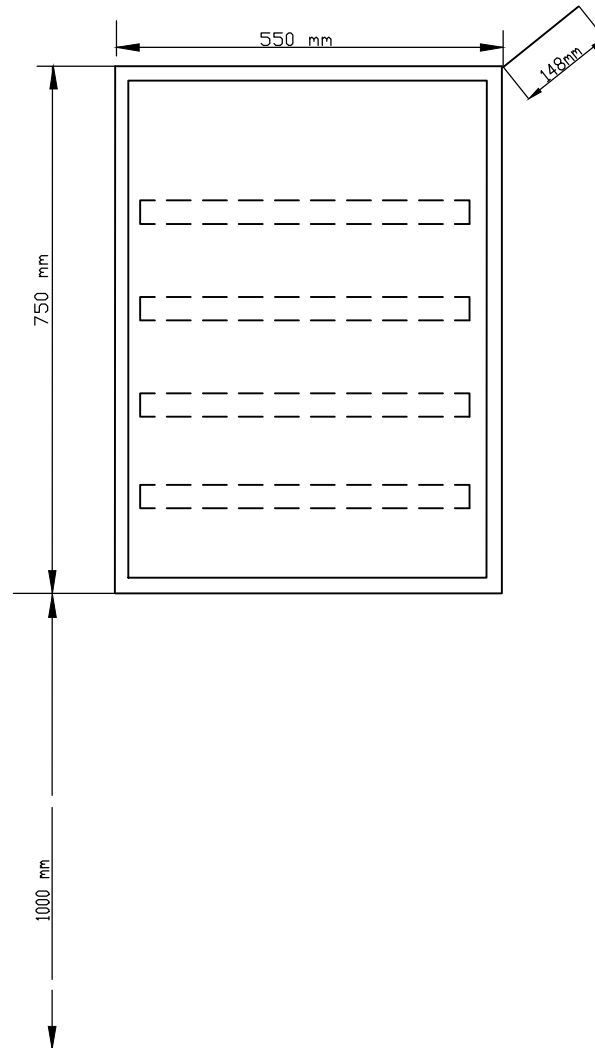
L11, L21, L31, In=50A,



Áramkorszám	29	30	31	32
Megnevezés	klíma 2, FTXS71G/RXS7178 csatlakozás	klíma 3, FTX50GV/RX50GV csatlakozás	klíma 4, FTXS71G/RXS7178 csatlakozás	Tartalék
Teljesítmény (kW)	3	3	3	-
Névleges áram (A)	13	13	13	-
Bizt. kismegszakító (A)	16	16	16	-
Csatl. vezeték típusa				-
Csatl. vezeték elhelyezése	vezetékcsatorna	vezetékcsatorna	vezetékcsatorna	-
Csatlakozó vezeték (mm <sup>2</sup> )	3x2,5	3x2,5	3x2,5	-

	TERVEZŐ: elektromos tervező, V-03/0216	LÉTESÍTMÉNY: FORRÁSKÚT, PIAC TÉR UTCA 3., HRSZ.:133/1 AGROKULTÚRÁLIS BEMUTATÓÉPÜLET	DÁTUM: 2017.11.06.	MUNKASZÁM: CSM/88/2017
	<i>[Signature]</i>		LAPOK SZÁMA: 7	RAJZSZÁM: GEE-1
	TERV:		"E" JELŰ ELOSZTÓ ELVI KAPCSOLÁSI ÉS ELRENDEZÉSI RAJZA	LAP SZÁM: 6

0	1	2	3	4	5	6	7	8	9	10	11
---	---	---	---	---	---	---	---	---	---	----	----



PRA20424 tip. Pragma fali moduláris kiselosztó  
 750x550x148m, 4soros  
 átlátszó ajtóval, IP40,

TERVEZŐ: elektromos tervező, V-03/0216	LÉTESÍTMÉNY:	FORRÁSKÚT, PIAC TÉR UTCA 3., HRSZ.:133/1 AGROKULTÚRÁLIS BEMUTATÓÉPÜLET	DÁTUM: 2017.11.06.	MUNKASZÁM: CSM: 88/2017
<i>Elektrikus tervező</i>	TERV:	"E" JELŰ ELOSZTÓ ELVI KAPCSOLÁSI ÉS ELRENDEZÉSI RAJZA	LAPOK SZÁMA: 7	RAJZSZÁM: GEE-1
			LAP SZÁM: 7	