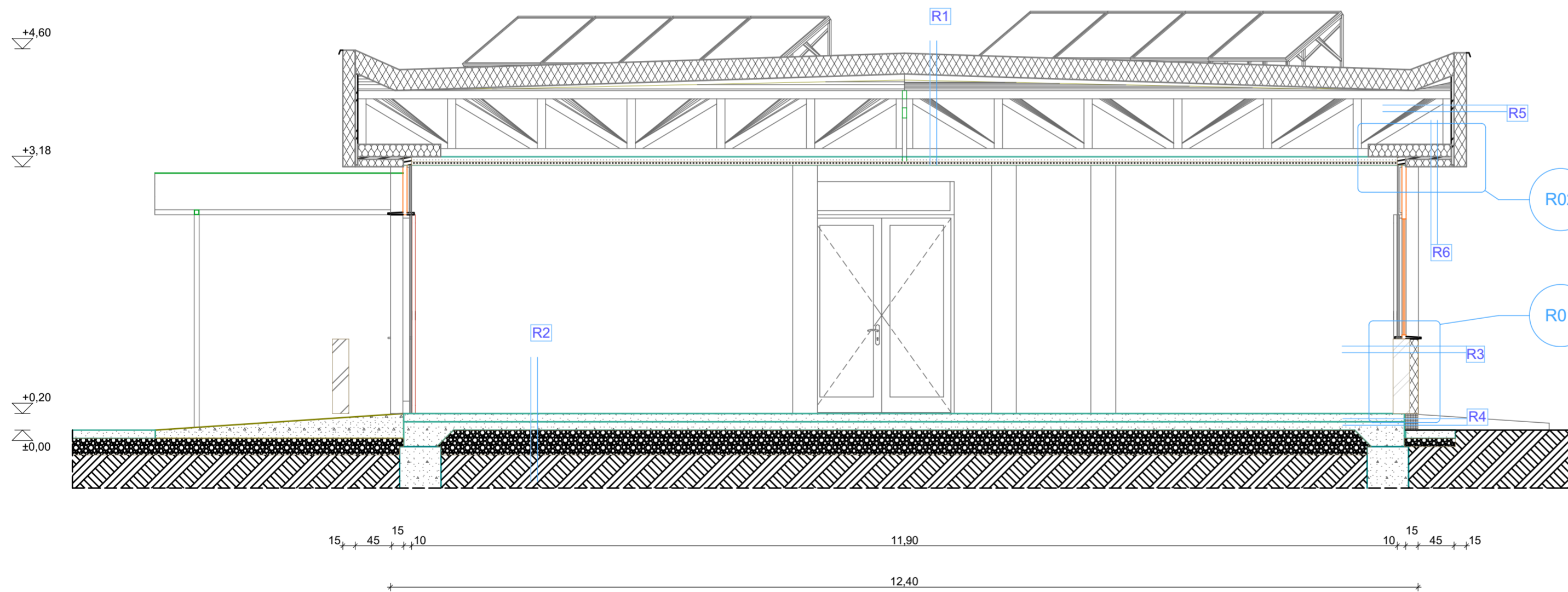


B-B metszet



A-A metszet

JELMAGYARÁZAT

- vegyes falazat
- gipszkarton válaszfal, favázás falpanel
- EPS hőszig. rendszer
- XPS hőszig. rendszer
- ásványgyapot hőszigetelés

Építmény megnevezése, címe, hrsz:	<b>AGROKULTURÁLIS BEMUTATÓÉPÜLET</b> 6793 Forráskút, Piac tér 3. hrs: 133/1	Aláírás:
Építelő:	<b>ENERGEIKAI FELJÚJTÁSI MUNKÁK</b> TÁTÍKA Nonprofit Közhasznú Kft. 6793 Forráskút, Fő utca 74.	

Projektvezetés:	<b>A r k e t t</b> Építészeti, Szolgáltató és Kereskedelmi Koriátolt Felelősségű Társaság 6347 Érsekcsanád, Béke tér. 1. Tel: 06-20/ 9 925-542 e-mail: arkett@arkett.hu	
Építész tervező:	Sándorfi Róbert Építész É 03-0310	Aláírás:
Projektvezető:	Rabi Ervin Építésmérnök BB/03-6172	
Statika:		
Építéletek készítője:		
Építésvilágosság:		
Költségvetés:		
Tűzvédelmi szakértő, tüzelő:		

Rajz neve:		
<b>metszetek</b>		
Tervfajta:	kívüli terv	Rajzszám:
Méretarány:	<b>M=1:50</b>	
Dátum:	2017. október	
Munkaszám:	2017_137_E_E_M00	
CAD:	CAD: Archicad 20 Védők. sz: 2-2959660	
<b>K-05</b>		

Módosítások:

A terv az Arkett Kft és Sándorfi Róbert alkotása,  
mely szerzői jogvédelem alatt áll.  
A peccsétben jelzett feladaton túl bármilyen  
felhasználása csak a szerzők hozzájárulásával lehetséges

RÉTEGRENDEK

- |  |  |   |  |  |   |
|--|--|---|--|--|---|
| <p><b>R1</b></p> <ul style="list-style-type: none"> <li>- új bitumenes csapadékvíz elleni szigetelés 2 rtg.</li> <li>- új EPS100 hőszigetelés 25 cm</li> <li>- új PUR ragasztó 1,5 cm</li> <li>- perforált bitumenes csapadékvíz ell. szigetelés 2 rtg.</li> <li>- deszkázat 1,2 cm</li> <li>- kiszellőztetett légrés 80 cm</li> <li>- új látszóbordás 60x60 tűzálló álmennyezet 1,5 cm</li> </ul> | <p><b>R2</b></p> <ul style="list-style-type: none"> <li>- új mázas padlólap 0,8 cm</li> <li>- új padlólap-ragasztó 0,3 cm</li> <li>- új tapadóhíd 1 rtg.</li> <li>- márványmozaik palóburkolat 2 cm</li> <li>- cement-homok ágyazat 2 cm</li> <li>- kavicsbeton 8 cm</li> <li>- bitumenes szig. lemez 2 rtg.</li> <li>- kavicsbeton 8 cm</li> <li>- kavicsfeltöltés 10 cm</li> </ul> | <p><b>R3</b></p> <ul style="list-style-type: none"> <li>- új nemesvakolat 1,5 mm</li> <li>- új ágyazóhabarcs + erősítő üvegszövet háló 3,5 mm</li> <li>- új EPS hőszigetelés 15 cm</li> <li>- új ragasztóhabarcs 1,5 cm</li> <li>- YTONG falazóelem 20 cm</li> <li>- új ágyazóhabarcs + erősítő üvegszövet háló 5 mm</li> </ul> | <p><b>R4</b></p> <ul style="list-style-type: none"> <li>- új nemesvakolat 1,5 mm</li> <li>- új ágyazóhabarcs + erősítő üvegszövet háló 3,5 mm</li> <li>- új EPS hőszigetelés 15 cm</li> <li>- új ragasztó 1,5 cm</li> <li>- beton lábazat</li> </ul> | <p><b>R5</b></p> <ul style="list-style-type: none"> <li>- új nemesvakolat 1,5 mm</li> <li>- új ágyazóhabarcs + erősítő üvegszövet háló 3,5 mm</li> <li>- új EPS hőszigetelés 15 cm</li> <li>- új PUR ragasztó 1,5 cm</li> <li>- Betonyp CK falforgácslap 1,2 cm</li> </ul> | <p><b>R6</b></p> <ul style="list-style-type: none"> <li>- új nemesvakolat 1,5 mm</li> <li>- új ágyazóhabarcs + erősítő üvegszövet háló 3,5 mm</li> <li>- új EPS hőszigetelés 5 cm</li> <li>- új PUR ragasztó 1,5 cm</li> <li>- OSB falforgácslap 1,2 cm</li> <li>- ásványgyapot hőszigetelés 10 cm</li> </ul> |
|--|--|---|--|--|---|